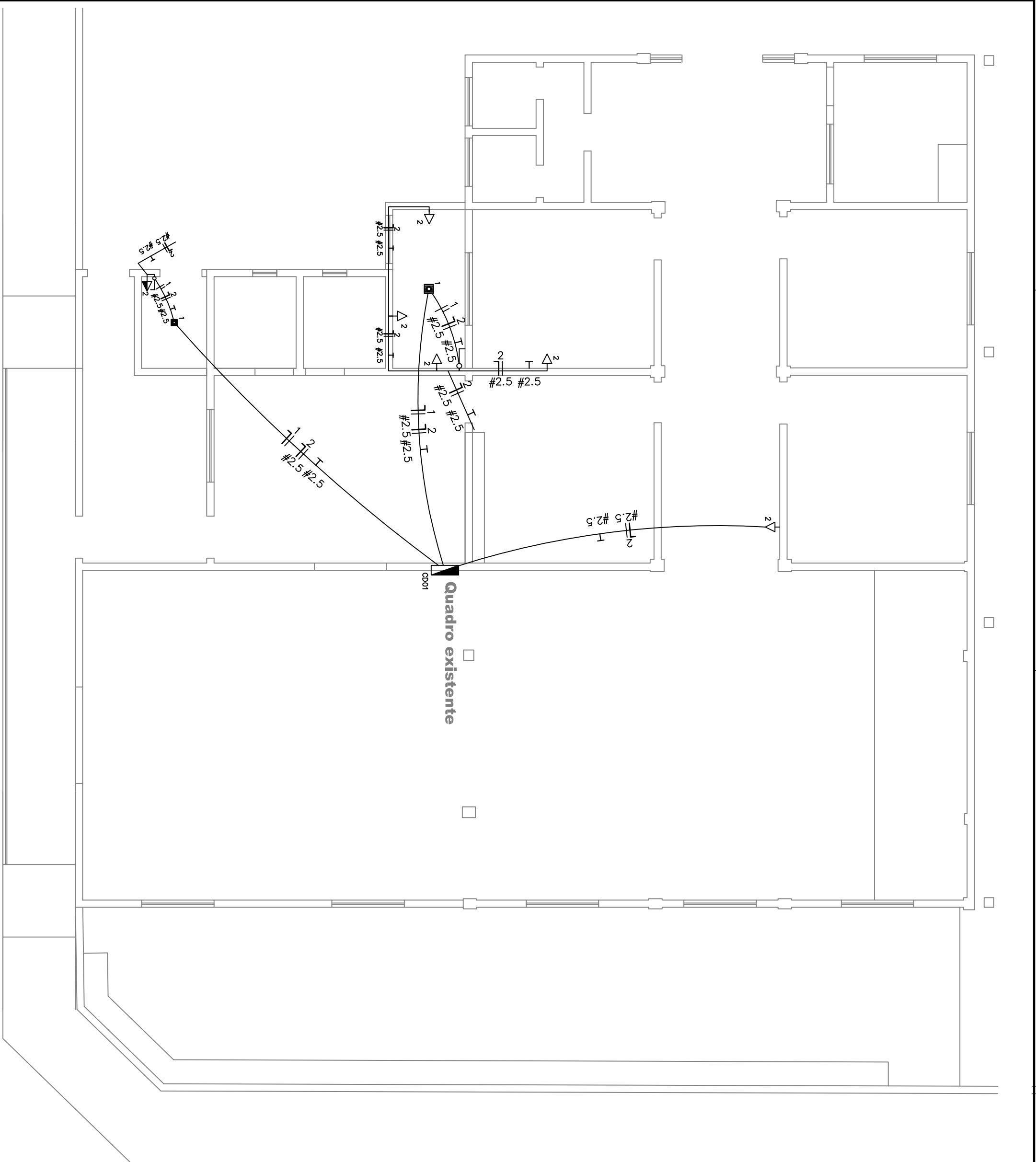


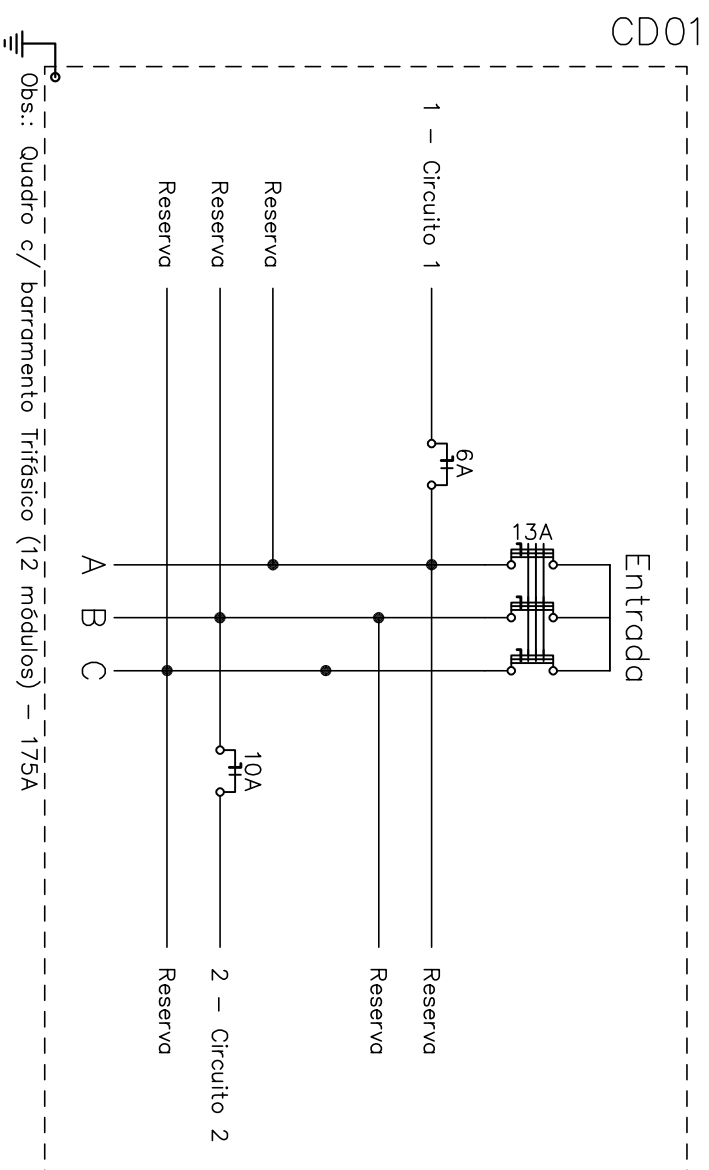
Planta

Escala - 1/75



LEGENDA:

	Plafon LED 1 ponto
	Interruptor simples
	Tomada 2P h=110cm
	Tomada 2P h=30cm
	Disjuntor DR 10A 2P
	Disjuntor DR 13A 4P
	Disjuntor DR 6A 2P
	Eletroduto no Teto
	Neutro, Fase, Retorno, Terra



Num.	Quant.	Und.	Dimensão	Código	Descrição
1	8	pc		PECCX2X4	Caixa 2x4
2	19,97	m	1/2"	CD12	Eletroduto Flexível - Parede
3	15,48	m	1/2"		Eletroduto Flexível - Teto
4	2	pc			Interruptor simples
5	1	pc	h=110cm		Tomada 2P h=110cm
6	5	pc	h=30cm		Tomada 2P h=30cm

Num.	Quant.	Und.	Dimensão	Código	Descrição
1	2	pc			Plafon LED 1 ponto

Flugão e Dispositivos de Proteção

Num.	Quant.	Und.	Dimensão	Código	Descrição
1	18,82	m	1,5 mm ²	3000	Fio cabo 750 V - PVC - Fase
2	35,45	m	2,5 mm ²	3000	Fio cabo 750 V - PVC - Fase
3	12,56	m	1,5 mm ²	3000	Fio cabo 750 V - PVC - Neutro
4	35,45	m	2,5 mm ²	3000	Fio cabo 750 V - PVC - Neutro
5	6,26	m	1,5 mm ²	3000	Fio cabo 750 V - PVC - Retorno
6	35,45	m	2,5 mm ²	3000	Fio cabo 750 V - PVC - Terra

Quadro de Cargas

Circ.	Descrição	Luminária		Tomadas	Pot. W	Pot. V.A	Pot. Demandada (%)	Fator Corr. A	Fases	Prot. A	Cond. mm ²	Fases ABC	Obs.	
		7,5W	150W											
1	Circuito 1	2			15,0	15,8	100%	0,95	0,12	1	6A	1,5	A	Obs.:
2	Circuito 2		6		900,0	900,0	100%	1,00	7,09	1	10A	2,5	B	Obs.:
Total			6		915,0	915,8								
Aliment. C=28,97m Q1=2%					912,6	913,4	100%	1,00	2,40	3	13A	2,5	ABC	-

Potência Demandada: 100% (915.0 W) (915.8 V.A)

Corrente nas Fases: A=0,1A B=7,1A C=0,0A

<p>JOSÉ MAGNO SARMENTO</p> <p>TELEFAX (38) 3845-1171 - e-mail: jmsengenhordt@gmail.com - TAUBERIAS - MG</p>	<p>JOSÉ MAGNO SARMENTO</p> <p>9,15 KW</p> <p>9,15 KVA</p>
--	--

<p>PROJETO ELÉTRICO DE BAIXA TENSÃO</p>	
<p>Nome do Empreendimento Ampliação e Adequação do Poder Legislativo de Novorizonte</p>	<p>Finalidade</p>
<p>Endereço Rua José de Almeida</p>	<p>Lote</p>
<p>Proprietário Câmara Municipal de Novorizonte</p>	<p>Quadra</p>
<p>RT (Eng.º Civil) José Magno Sarmento</p>	<p>Bairro</p>
<p>32.278/D</p>	<p>Cidade Novorizonte/MG</p>
<p>01/01</p>	<p>Telefone 02.956.453/0001-11 (38) 3843-8195</p>
<p></p>	<p>CREA / Registro 32.278/D</p>
<p></p>	<p>Folha 01/01</p>